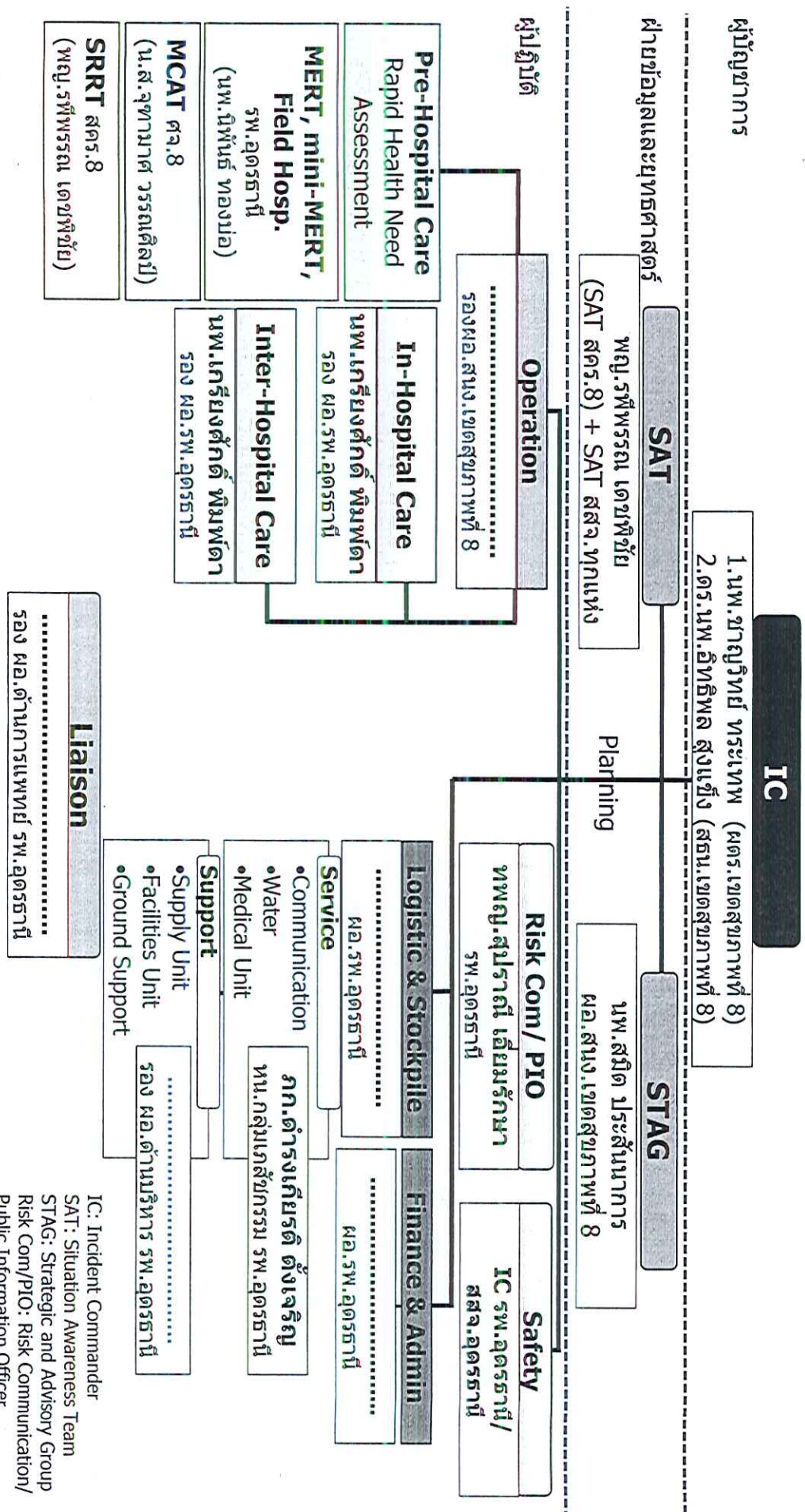


N

(ร่าง) ผังโครงสร้างบัญชาการเหตุการณ์ด้านการแพทย์และสาธารณสุข (Incident Command System: ICS) เขตสุขภาพที่ 8



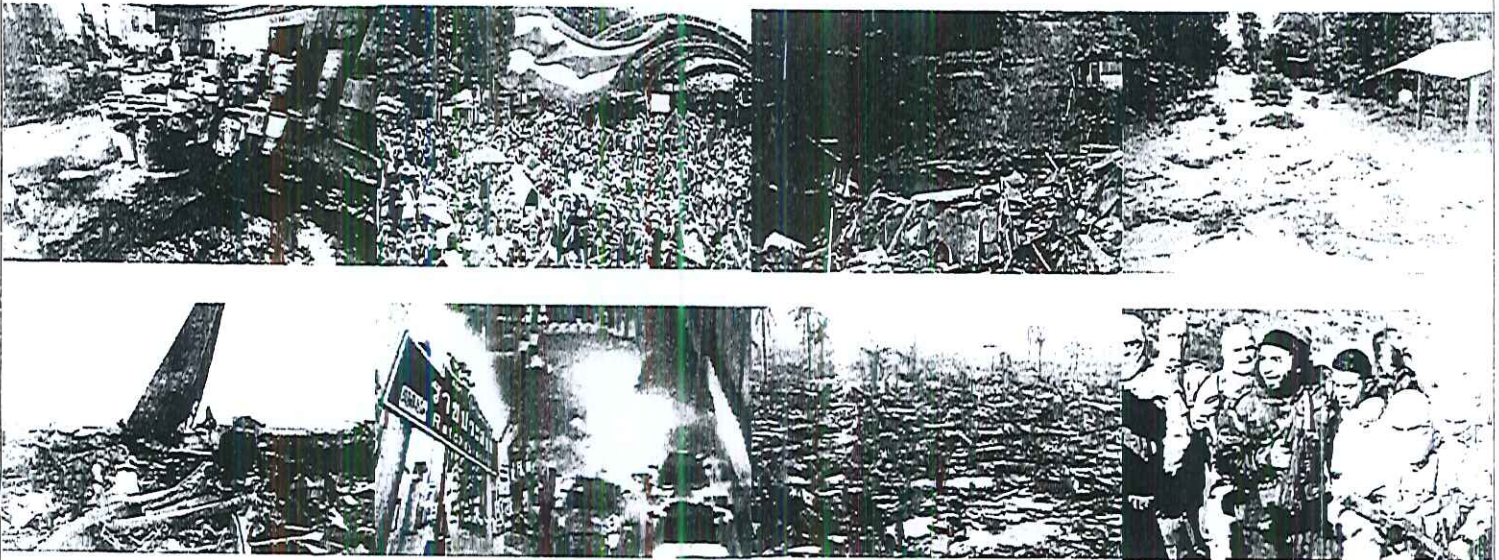
IC: Incident Commander
 SAT: Situation Awareness Team
 STAG: Strategic and Advisory Group
 Risk Com/PIO: Risk Communication/
 Public Information Officer



การจัดการภาวะฉุกเฉินทางสาธารณสุข
(Public Health Emergency Management - PHEM)



คำถาม : เหตุการณ์ภาวะฉุกเฉินทางสาธารณสุข
VS : เหตุการณ์สาธารณสุขด้านการแพทย์และสาธารณสุข





คำถาม : เหตุการณ์ภาวะฉุฉกเงินทางสาธารณสุข ?

VS : เหตุการณ์สาธารณสุขด้านการแพทย์และสาธารณสุข ?

NEWS BLOG 新闻博客 (Japanese Edition)

Log in Sign Up Search

TOP POLITICS SOCIETY BUSINESS WORLD SPORTS EDITORIAL FEATURES COLUMNS POP&COOL ALL GENRES

Miami hotel bookings slow since Zika outbreak

16:00 16:00 16:00 16:00 16:00 16:00 16:00 16:00 16:00 16:00



SUBSCRIBE NEWSPAPER 请读中心订阅



Earn an American degree in Japan

Undergraduate, Executive MBA, Law School, M.S.Ed in TESOL / Ph.D. in Applied linguistics

TEMPLE UNIVERSITY Japan Campus

Since 1983



ICHIRO: Path to a legendary record



Remembering Obama's visit



คำถาม : เหตุการณ์ภาวะฉุฉกเงินทางสาธารณสุข ?

VS : เหตุการณ์สาธารณสุขด้านการแพทย์และสาธารณสุข ?



ข้อมูลจากองค์การอนามัยโลก

ตั้งแต่เดือนกันยายน ๒๕๕๕-วันที่ ๒๑ ส.ค. ๒๕๕๘ พบผู้ป่วยยืนยัน รวมทั้งสิ้น ๑,๔๗๔ ราย เสียชีวิต ๕๑๕ ราย ใน ๒๖ ประเทศ สถานการณ์เกาหลีใต้

ข้อมูลจากศูนย์ควบคุมโรคเกาหลีใต้ รายงาน ณ วันที่ ๒๑ ส.ค. ๒๕๕๘

พบผู้ป่วยยืนยันรวมทั้งสิ้น ๑๘๖ ราย เป็นผู้ป่วยชาวเกาหลีใต้เดินทางไปยัง ประเทศจีน จำนวน ๑ ราย และผู้เสียชีวิต ๓๖ ราย

แนวคิดและหลักการ
การจัดการภาวะฉุกเฉินทางสาธารณสุข
(Public Health Emergency Management - PHEM)
การป้องกันและบรรเทาสาธารณภัยด้านการแพทย์
และสาธารณสุข



สาธารณสุขภัย

- หมายถึง อักเสบ วัคซีน วัคซีน อุตสาหกรรม ภัยแล้ง โรคระบาดในมนุษย์ โรคระบาดสัตว์ โรคระบาดสัตว์น้ำ การระบาดของศัตรูพืช ตลอดจนภัยอื่นๆ อันมีผลกระทบต่อสาธารณสุข
- อาจเกิดจากธรรมชาติ มีผู้ทำให้เกิดขึ้น อุบัติเหตุ หรือเหตุอื่นใด
- ก่อให้เกิดอันตรายแก่ชีวิตร่างกายของประชาชนหรือความเสียหายแก่ทรัพย์สินของประชาชนหรือของรัฐ
- หมายความรวมถึงภัยทางอากาศและการก่อวินาศกรรมด้วย

ที่มา : ตามพระราชบัญญัติป้องกันและบรรเทาสาธารณภัย พ.ศ. ๒๕๕๐

เล่ม ๑๒๔ ตอนที่ ๕๒ ก

หน้า ๒
ราชกิจจานุเบกษา

๑ กันยายน ๒๕๕๐

“สาธารณสุขภัย” หมายความว่า อักเสบ วัคซีน อุตสาหกรรม ภัยแล้ง โรคระบาดในมนุษย์ โรคระบาดสัตว์ โรคระบาดสัตว์น้ำ การระบาดของศัตรูพืช ตลอดจนภัยอื่น ๆ อันมีผลกระทบต่อสาธารณสุข ไม่ว่าจะเกิดจากธรรมชาติ มีผู้ทำให้เกิดขึ้น อุบัติเหตุ หรือเหตุอื่นใด ซึ่งก่อให้เกิดอันตรายแก่ชีวิต ร่างกายของประชาชน หรือความเสียหายแก่ทรัพย์สินของประชาชน หรือของรัฐ และให้หมายความรวมถึงภัยทางอากาศ และการก่อวินาศกรรมด้วย



ขอบเขตสาธารณสุขภัยตามแผนการป้องกัน และบรรเทาสาธารณสุขภัยแห่งชาติ

ด้านสาธารณสุข ภัย ประกอบด้วย ๑๔ ประเภทภัย

- | | |
|---------------------------------|---|
| ๑) อุทกภัยและดินโคลนถล่ม | ๘) ภัยจากไฟฟ้าและหมอกควัน |
| ๒) ภัยจากพายุหมุนเขตร้อน | ๙) ภัยจากแผ่นดินไหวและอาคารถล่ม |
| ๓) ภัยจากอัคคีภัย | ๑๐) ภัยจากคลื่นสึนามิ |
| ๔) ภัยจากสารเคมีและวัตถุอันตราย | ๑๑) ภัยจากโรคระบาดในมนุษย์ |
| ๕) ภัยจากการคมนาคมและขนส่ง | ๑๒) ภัยจากโรค แมลง สัตว์ คัดรู่พืชระบาด |
| ๖) ภัยแล้ง | ๑๓) ภัยจากโรคระบาดสัตว์และสัตว์น้ำ |
| ๗) ภัยจากอากาศยาน | ๑๔) ภัยจากเทคโนโลยีสารสนเทศ |

ด้านความมั่นคง ประกอบด้วย ๔ ประเภทภัย

- ๑) ภัยจากการก่อวินาศกรรม
- ๒) ภัยจากทุ่นระเบิดกับระเบิด
- ๓) ภัยทางอากาศ
- ๔) ภัยจากการชุมนุมประท้วงและก่อการจลาจล



“ภาวะฉุกเฉินทางสาธารณสุข”

“ภาวะฉุกเฉินทางสาธารณสุข” (Public Health Emergency) ถือเป็น “สาธารณสุขภัย” ที่ก่อให้เกิดอันตรายต่อชีวิต สร้างความเสียหายแก่ทรัพย์สินของประชาชน และเกิดผลกระทบกับสิ่งแวดล้อม “ภาวะฉุกเฉินทางสาธารณสุข” จึงหมายถึง เหตุการณ์การเกิดโรคและภัยคุกคามสุขภาพ

ซึ่งมีลักษณะเข้าได้กับเกณฑ์อย่างน้อย ๒ ใน ๔ ประการ

- ทำให้เกิดผลกระทบทางสุขภาพอย่างรุนแรง
- เป็นเหตุการณ์ที่ผิดปกติหรือไม่เคยพบมาก่อน
- มีโอกาสที่จะแพร่ไปสู่พื้นที่อื่น
- ต้องจำกัดการเคลื่อนที่ของผู้คนหรือสินค้า



การจัดการภาวะฉุกเฉินทางสาธารณสุข

- การจัดทำแผนตอบโต้ภาวะฉุกเฉินทางสาธารณสุข
และการซ้อมแผนดังกล่าว (PHE Planning & Exercise)

ระบบเฝ้าระวัง

การดำเนินการป้องกัน
และลดผลกระทบ

การเตรียมความพร้อม
รองรับภาวะฉุกเฉิน

ระบบแจ้งเตือนภัย

ระบบแจ้งเหตุด่วน

- การฝึกอบรมและพัฒนาบุคลากรจัด
อยู่ในระยะเตรียมความพร้อม

**PHEM
2P2R**

เหตุการณ์

การฟื้นฟูหลังเกิด
ภาวะฉุกเฉิน

การตอบโต้
ภาวะฉุกเฉิน

EOC Activated

IAP-ICS

การฟื้นฟู ระยะสั้น/กลาง/ยาว

การร้องขอการสนับสนุน

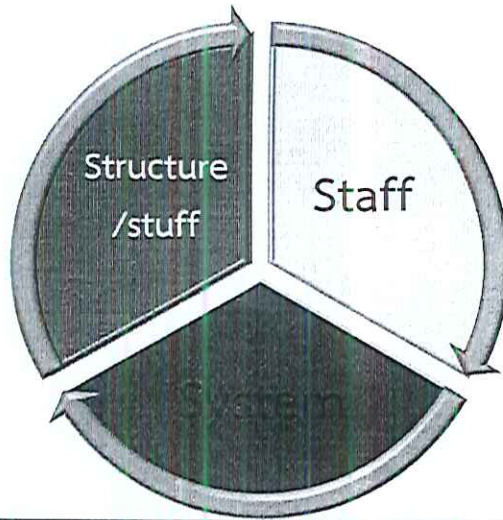


ศูนย์ปฏิบัติการภาวะฉุกเฉินทางสาธารณสุข

(Public Health Emergency Operation Center - PHEOC)

PHEOC

Hardware Developments
Upgrade Software : Web
EOC



Training staffs all levels
Situation awareness teams
Strategic teams
Risk communication teams

ICS main structure
Development Applications / Boards



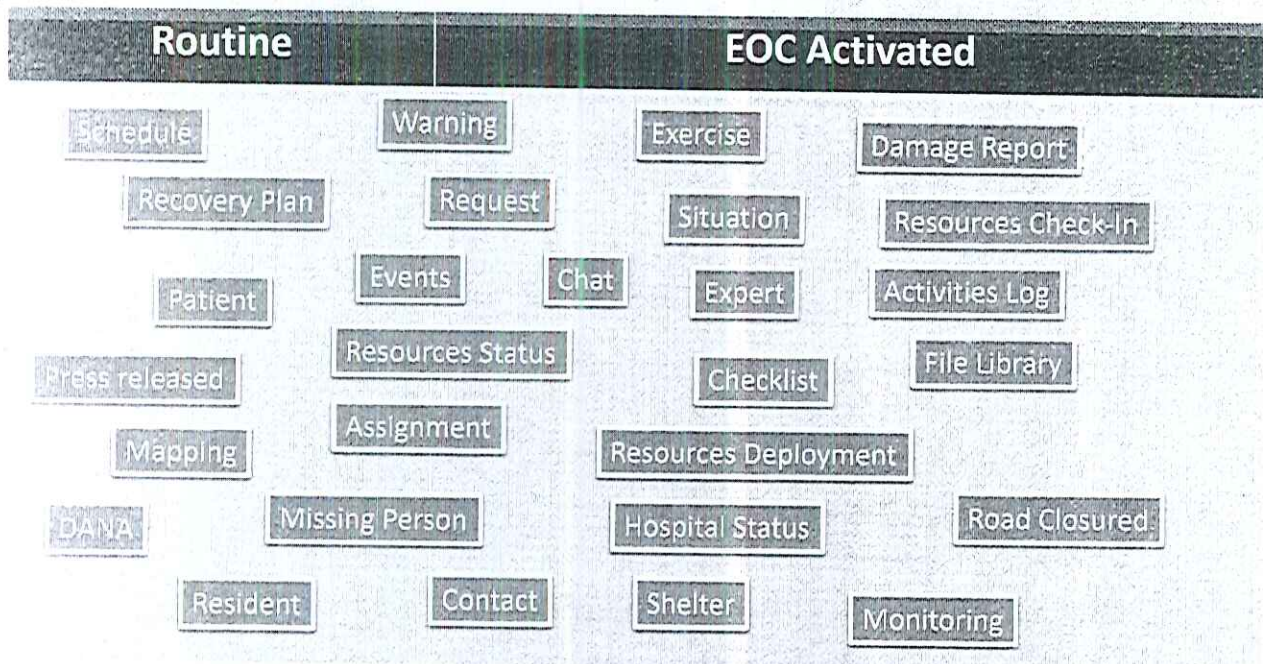
Framework

Day to Day
(Routine)

EOC
Activated



PHEOC-Boards



Data Mining Company Limited



EOC Operational Modes

Watch Mode

- > EOC Manager
- > Watch Staff
- > Core EOC Staff (other sections)
- > Event Based Surveillance

Alert Mode

- > Staff from Watch Mode +
- > Subject Matter Experts Alerted and Available
- > Surveillance Enhanced
- > Mission Analysis Conducted
- > Coordination with other Ministries Initiated
- > IAP Development Initiated
- > Deployment Preparation Initiated

Response Mode

- > Staff from Alert Mode +
- > Incident Manager Appointed
- > IMS Staff Recalled
- > Subject Matter Experts Recalled
- > Liaison with other Ministries Established
- > EOC Activated
- > IAP Developed
- > Resources Deployed
- > Situational Awareness Conducted
- > Routine Reporting Initiated

Critical Information Requirements

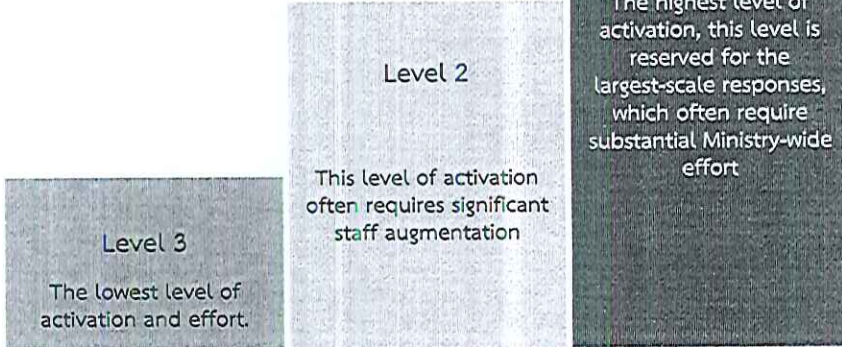
An EOC may operate in all three modes simultaneously.



EOC Activation Levels

Staffing Increase ↑

* Activation Levels only apply to Response Mode
* An EOC can only operate at one Activation Level at a time for a specific event

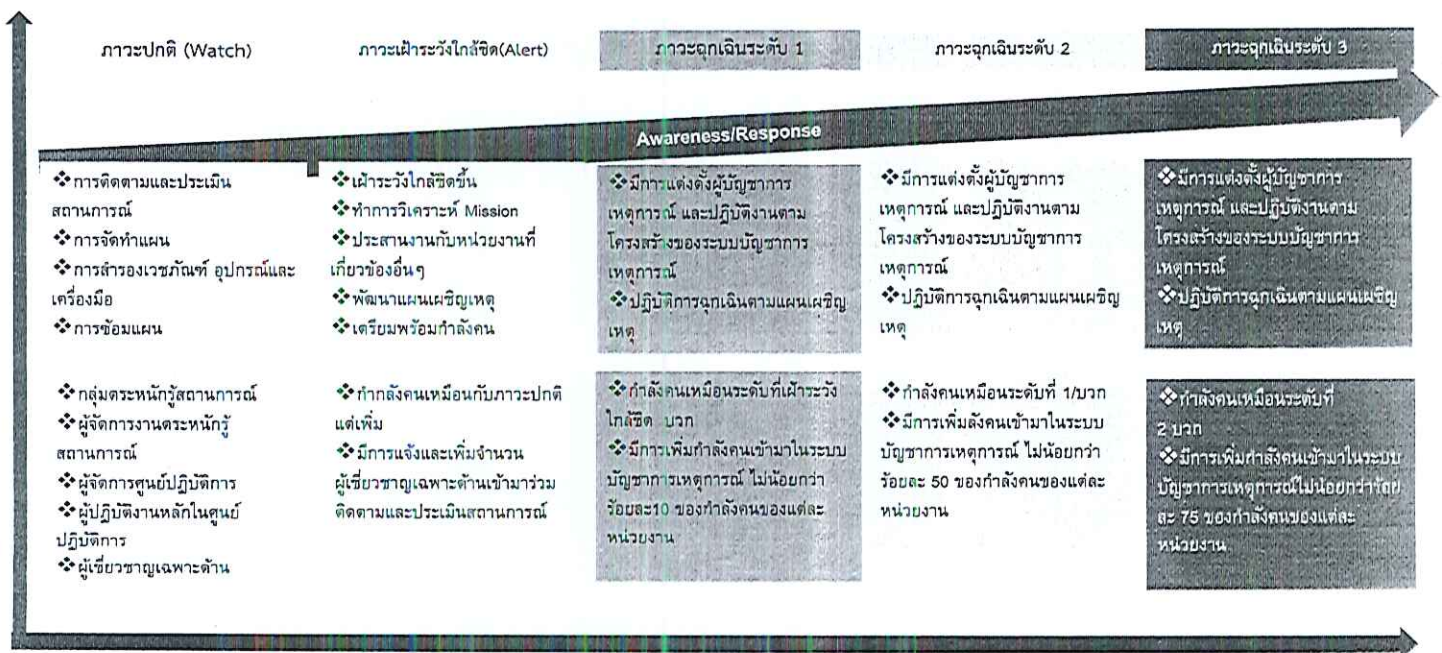


*** EOC Activation ***

NOTE: Watch Staff is always in Watch Mode

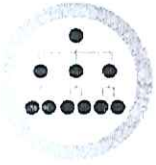


ระดับภาวะฉุกเฉิน





ระบบบัญชาการเหตุการณ์



ระบบการบริหารจัดการที่ใช้เพื่อบังคับบัญชา สั่งการ ควบคุม และประสานความร่วมมือระหว่างหน่วยงานในสถานการณ์เฉพาะ ระบบดังกล่าวเป็นระบบปฏิบัติการเพื่อการระดมทรัพยากรไปยังที่เกิดเหตุ เพื่อบริหารจัดการเหตุฉุกเฉินให้สามารถปกป้องชีวิต ทรัพย์สินและสิ่งแวดล้อมได้อย่างบรรลุเป้าหมายและมีประสิทธิภาพ



ช่วยในการบูรณาการระหว่างหน่วยงานที่เกี่ยวข้อง



ระบบบัญชาการเหตุการณ์

ผู้บัญชาการเหตุการณ์

- เจ้าหน้าที่ประชาสัมพันธ์
- เจ้าหน้าที่ด้านความปลอดภัย
- เจ้าหน้าที่ประสานงาน

กลุ่มปฏิบัติการ

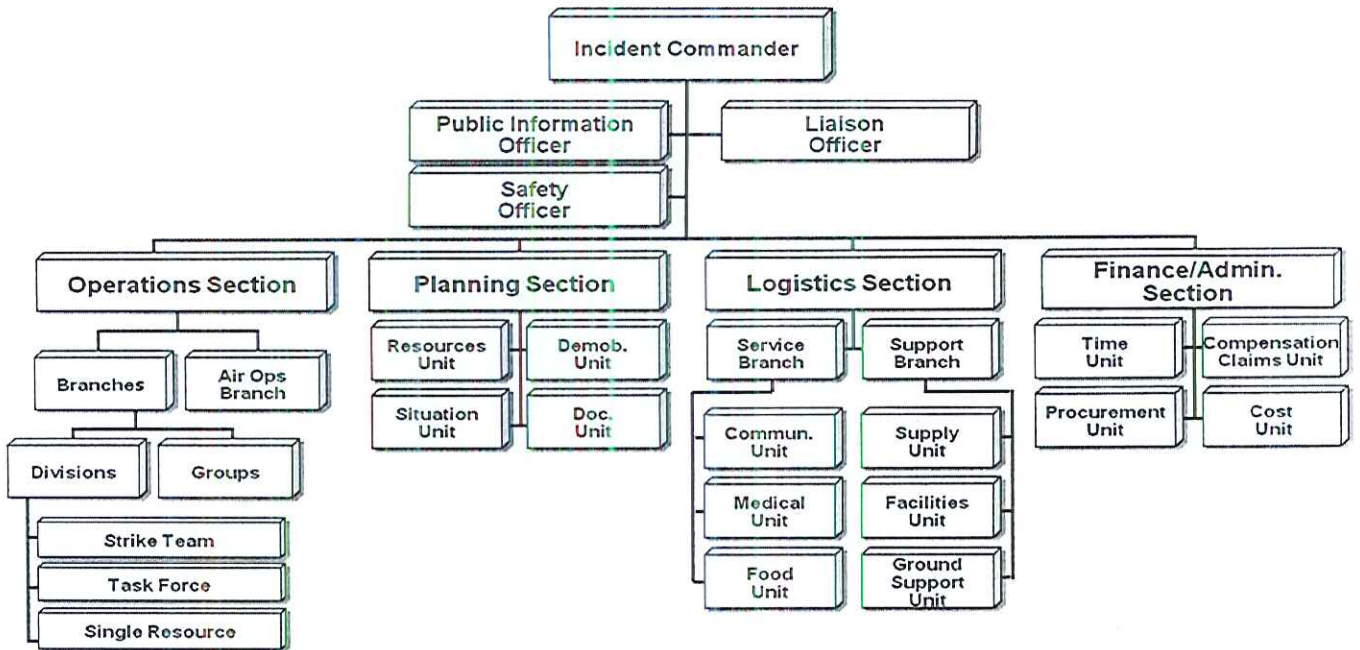
กลุ่มแผนงาน

กลุ่มสนับสนุน

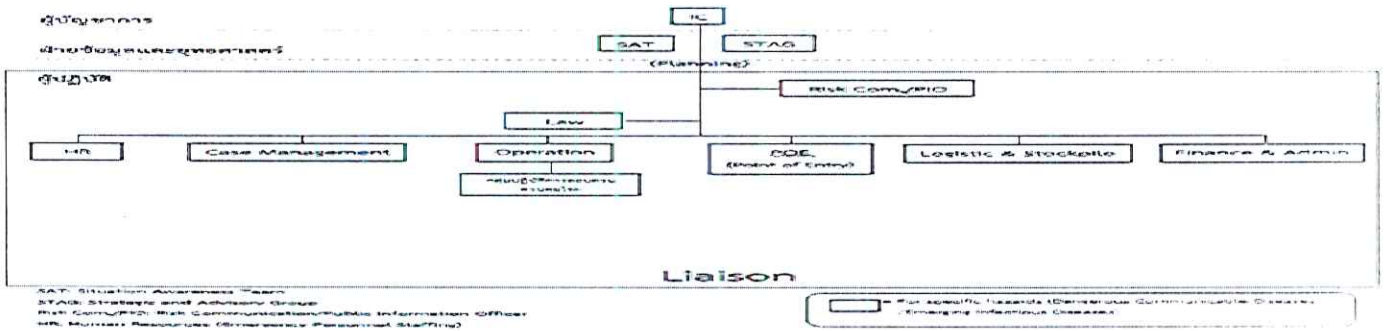
กลุ่มบริหาร



ICS Organization:



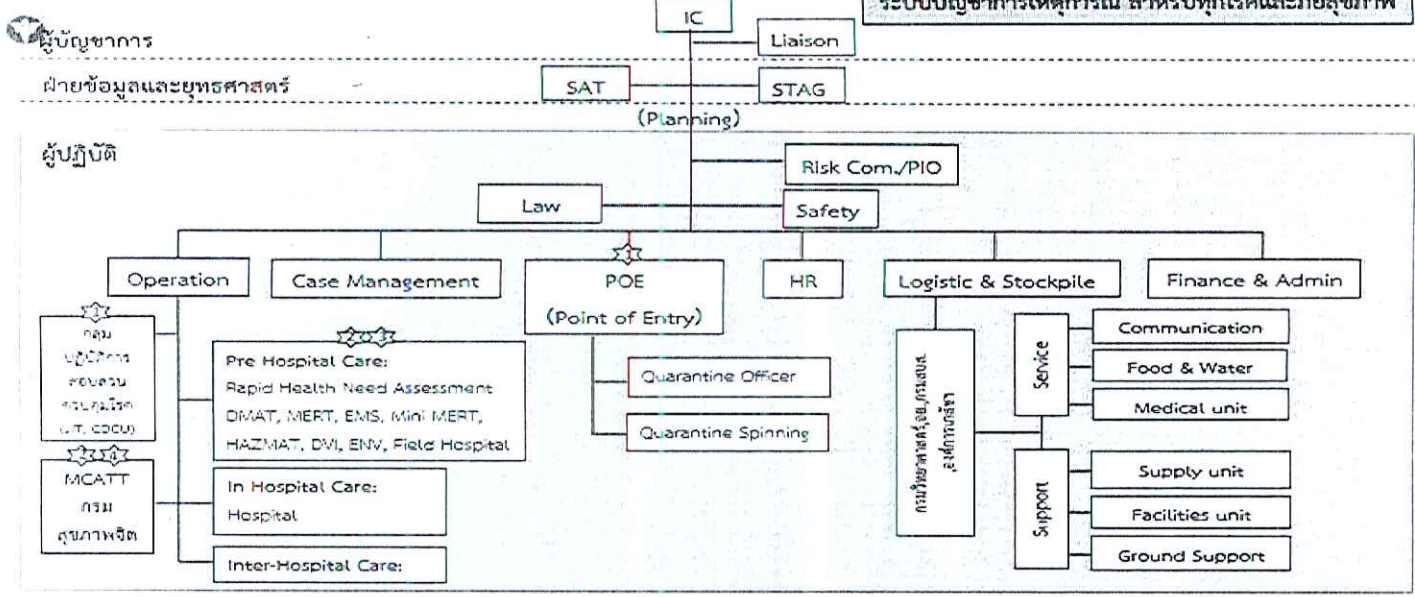
ระบบบัญชาการเหตุการณ์ กรณีโรคติดต่อร้ายแรง/โรคอุบัติใหม่



ระบบบัญชาการเหตุการณ์ กรณีโรคติดต่อร้ายแรง/โรคอุบัติใหม่



ระบบบัญชาการเหตุการณ์ สำหรับทุกโรคและภัยสุขภาพ



SAT: Situation Awareness Team
 STAG: Strategic and Advisory Team
 Risk Com./PIO: Risk Communication/Public Information Officer
 HR: Human Resources (Emergency Personnel Staffing)
 JIT: Joint Investigation Team
 CDCU: Communicable Disease Control Unit

เปิดเฉพาะกรณี

- ☆ - กรณีโรคติดต่อ
- ☆☆ - กรณีภัยพิบัติ / สารเคมี / สิ่งแวดล้อม / เหตุการณ์ก่อการร้าย
- ☆☆☆ - กรณีสารเคมี/สิ่งแวดล้อม
- ☆☆☆☆ - กรณีเหตุชุมนุมก่อการร้าย

ที่ สธ ๐๒๓๑/จ ๑๐๑๓



กระทรวงสาธารณสุข
ถนนวิภาวดีรังสิต กรุงเทพฯ ๑๑๐๐๐

๐๙ กุมภาพันธ์ ๒๕๖๑

สำนักงานสาธารณสุขจังหวัด
5๐๐
- ๕ มี.ก. ๒๕๖๑
17.00

เรื่อง ขอให้หน่วยงานจัดทำแผนผังโครงสร้างระบบบัญชาการเหตุการณ์ทางการแพทย์และสาธารณสุข
เรียน ผู้อำนวยการเขตสุขภาพทุกเขต และนายแพทย์สาธารณสุขจังหวัดทุกจังหวัด
สิ่งที่ส่งมาด้วย ตัวอย่างผังโครงสร้างบัญชาการเหตุการณ์ฯ จำนวน ๑ แผ่น

ด้วยกระทรวงสาธารณสุข มีนโยบายการพัฒนาระบบบัญชาการภาวะฉุกเฉิน (Emergency Operations Center : EOC) เพื่อจัดการภาวะฉุกเฉินด้านการแพทย์และสาธารณสุขให้ไม่เกิดฐาน สามารถ
ตรวจจับเหตุการณ์ผิดปกติได้รวดเร็ว และจัดการต่อภาวะฉุกเฉินและสถานการณ์ภัยที่ทันที โดยมุ่งเน้นการพัฒนา
ระบบบัญชาการภาวะฉุกเฉินฯ ให้สามารถรวบรวมข้อมูล เพื่อตัดสินใจ ฝั่งช่วง และประสานขั้นตอนการนำ
พร้อมทั้งแจ้งเตือนแก่ผู้ปฏิบัติงานและหน่วยงานที่เกี่ยวข้อง

เพื่อเตรียมความพร้อมรับมือกับสถานการณ์ภาวะฉุกเฉินฯ กระทรวงสาธารณสุข
จึงขอให้นำหน่วยงานจัดทำผังโครงสร้างระบบบัญชาการเหตุการณ์ด้านการแพทย์และสาธารณสุข
โดยปฏิบัติตามคู่มือเป็นการเตรียมความพร้อมรับมือสถานการณ์ภาวะฉุกเฉินฯ ได้อย่างรวดเร็ว ทันเวลา
ให้ส่งข้อมูลไปยังกองสาธารณสุขฉุกเฉิน ตามแบบตัวอย่างที่ส่งมาฯ ผ่านไปรษณีย์อิเล็กทรอนิกส์
EOC.PHEM@umail.com ภายในวันที่ ๓๐ มีนาคม ๒๕๖๑

จึงเรียนมาเพื่อดำเนินการต่อไป

ขอแสดงความนับถือ

นายโอภาส การย์กวินพงศ์

รัฐมนตรีกระทรวงสาธารณสุข

รัฐมนตรีว่าการกระทรวงสาธารณสุข

ผู้บัญชาการศูนย์ปฏิบัติการภาวะฉุกเฉินฯ

สำนักงานปลัดกระทรวงสาธารณสุข
กองสาธารณสุขฉุกเฉิน
โทรสารที่ ๐๒๕๕๘๐๑๖๒๓๘



ผังโครงสร้างบัญชาการเหตุการณ์ด้านการแพทย์และสาธารณสุข (Incident Command System: ICS)
ของสำนักงานสาธารณสุขจังหวัด.....(ชื่อหน่วยงาน).....

ผู้บัญชาการเหตุการณ์ (IC)

๑. ชื่อ (ประธาน).....นามสกุล..... ตำแหน่ง.....เบอร์โทร.....
๒. ชื่อ (รองประธาน).....นามสกุล..... ตำแหน่ง.....เบอร์โทร.....

กลุ่มภารกิจตระหนักรู้และประเมินสถานการณ์ (SAT)

๑. ชื่อ (ประธาน).....นามสกุล..... ตำแหน่ง.....เบอร์โทร.....
๒. ชื่อ (รองประธาน).....นามสกุล..... ตำแหน่ง.....เบอร์โทร.....
๓. ชื่อ (เลขานุการ).....นามสกุล..... ตำแหน่ง.....เบอร์โทร.....

กลุ่มภารกิจยุทธศาสตร์และวิชาการ (STAG)

๑. ชื่อ (ประธาน).....นามสกุล..... ตำแหน่ง.....เบอร์โทร.....
๒. ชื่อ (รองประธาน).....นามสกุล..... ตำแหน่ง.....เบอร์โทร.....
๓. ชื่อ (เลขานุการ).....นามสกุล..... ตำแหน่ง.....เบอร์โทร.....

กลุ่มภารกิจประสานงานและเลขานุการ (Liaison)

๑. ชื่อ (ประธาน).....นามสกุล..... ตำแหน่ง.....เบอร์โทร.....
๒. ชื่อ (รองประธาน).....นามสกุล..... ตำแหน่ง.....เบอร์โทร.....
๓. ชื่อ (เลขานุการ).....นามสกุล..... ตำแหน่ง.....เบอร์โทร.....

กลุ่มภารกิจสื่อสารความเสี่ยง (Risk Communication)

๑. ชื่อ (ประธาน).....นามสกุล..... ตำแหน่ง.....เบอร์โทร.....
๒. ชื่อ (รองประธาน).....นามสกุล..... ตำแหน่ง.....เบอร์โทร.....
๓. ชื่อ (เลขานุการ).....นามสกุล..... ตำแหน่ง.....เบอร์โทร.....

ผู้ปฏิบัติ

กลุ่มภารกิจปฏิบัติการ (Operation)

๑. ชื่อ (ประธาน).....นามสกุล..... ตำแหน่ง.....เบอร์โทร.....
๒. ชื่อ (รองประธาน).....นามสกุล..... ตำแหน่ง.....เบอร์โทร.....
๓. ชื่อ (เลขานุการ).....นามสกุล..... ตำแหน่ง.....เบอร์โทร.....

กลุ่มภารกิจสำรองเวชภัณฑ์และส่งกำลังบำรุง (Stockpiling and Logistics)

๑. ชื่อ (ประธาน).....นามสกุล..... ตำแหน่ง.....เบอร์โทร.....
๒. ชื่อ (รองประธาน).....นามสกุล..... ตำแหน่ง.....เบอร์โทร.....
๓. ชื่อ (เลขานุการ).....นามสกุล..... ตำแหน่ง.....เบอร์โทร.....

กลุ่มภารกิจการเงินและงบประมาณ (Finance)

๑. ชื่อ (ประธาน).....นามสกุล..... ตำแหน่ง.....เบอร์โทร.....
๒. ชื่อ (รองประธาน).....นามสกุล..... ตำแหน่ง.....เบอร์โทร.....
๓. ชื่อ (เลขานุการ).....นามสกุล..... ตำแหน่ง.....เบอร์โทร.....

กลุ่มภารกิจเทคโนโลยีสื่อสาร (Communication Unit)

๑. ชื่อ (ประธาน).....นามสกุล..... ตำแหน่ง.....เบอร์โทร.....
๒. ชื่อ (รองประธาน).....นามสกุล..... ตำแหน่ง.....เบอร์โทร.....
๓. ชื่อ (เลขานุการ).....นามสกุล..... ตำแหน่ง.....เบอร์โทร.....

* สามารถดาวน์โหลดแบบฟอร์มได้ที่เว็บไซต์กองสาธารณสุขฉุกเฉิน

<http://phcr.moph.go.th/>

* เบอร์โทรและตู้ประสานงาน ๐๒-๕๕๕๐-๑๘๖๕